

travel  
JOURNEY OF WANDERING  
IN LANDSCAPE

0自费 0购物  
|五天四晚|

2-8人  
精品团  
*At no cost*

# 山水 倾城

桂林  
XINGLIN  
YANGSHUO

## 山水画卷

THE BEST TRAVEL EXPERIENCE

置身于桂林山水核心，零距离  
拥抱喀斯特地貌的经典画卷

## 古东攀瀑

THE BEST TRAVEL EXPERIENCE

挑战全国唯一的可攀爬瀑布  
——古东瀑布

## 遇龙泛舟

THE BEST TRAVEL EXPERIENCE

悠然漂游于遇龙河上  
全方位沉浸式的山水玩乐体验

**山水有约，人间值得**

这里不只是地图上的一个名字，  
而是一幅行走的画卷  
一首可以触摸的诗。



# 带您体验不一样的旅程

TAKE YOU ON A DIFFERENT JOURNEY



## 优质用车

HIGH-QUALITY VEHICLE

当地全程专车  
(5座小车/7座商务车)



## 甄选酒店

SELECT A HOTEL

下榻品质-睡眠无忧  
桂林四钻+阳朔四钻



## 2-8人小包团

SMALL GROUP TOUR FOR 2-6 PEOPLE

不拥挤，不嘈杂，  
只有恰好的陪伴与自由



## 景区深度游玩

IN-DEPTH TOUR OF SCENIC SPOTS

拒绝走马观花  
充足时间游玩



## 司兼导

PROFESSIONAL DRIVER

专车与向导全程相伴  
不是带领，而是陪伴



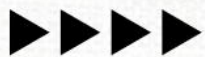
## 纯玩0购物

PURE FUN, NO SHOPPING

拒绝任何形式购物点安排  
真正享受轻松玩

# 山水画卷，亲身漫游

行在画中，人在诗中



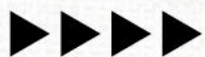
## 桂林山水最经典的注脚

桂海晴岚与象鼻山，是桂林山水最经典的注脚。喀斯特的山，如玉簪青黛，静立成永恒的剪影；漓江的水，似碧罗飘带，轻绕成流动的音韵。站在象鼻山下，看一山一水一洞天，恍惚间，仿佛自己也成了画中人。



# 古东攀瀑，遇龙泛舟

两岸青山如黛，倒影成双



## 动静皆宜，心随境转

去古东瀑布，做一回“攀瀑者”——全国唯一可攀爬的瀑布，让你与山水零距离相拥。

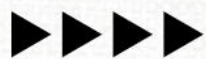
再到遇龙河，乘一叶竹筏，随波而下。

两岸青山如黛，倒影成双，时间仿佛也随着水流慢了下来



# 梯田壮美，瑶寨风情

梯田之上，云海之下



## 不只是风景，更是大地的艺术

深入龙脊金坑大寨，你遇见的不只是风景，更是大地的艺术。在黄洛瑶寨，长发瑶女的歌声与发辫一样悠长，时光在这里变得很慢，慢到可以听见山风与稻浪的私语。




# 精选酒店

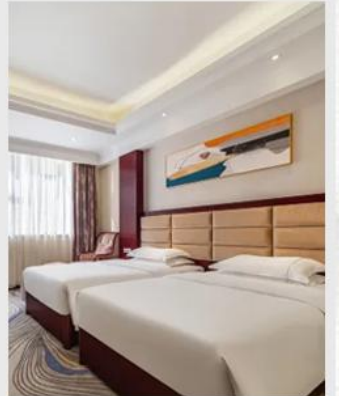
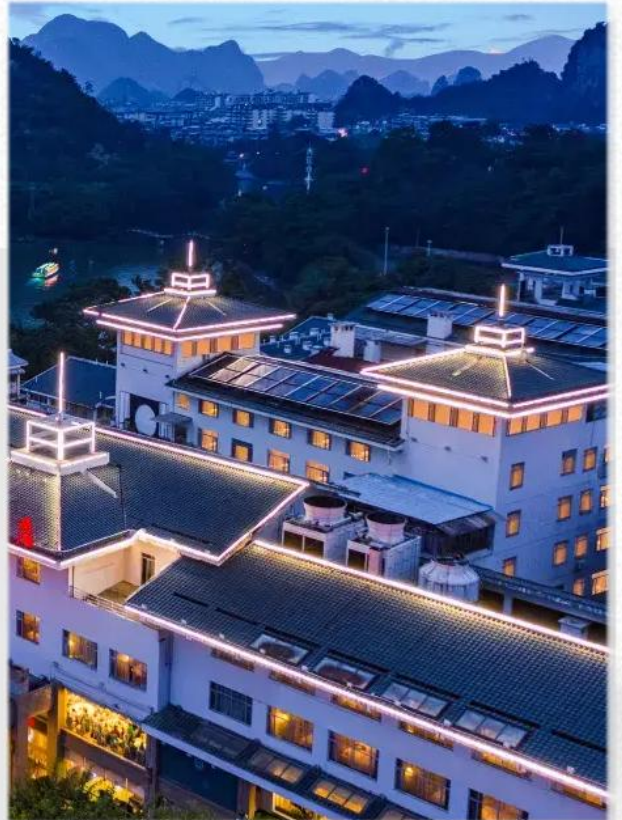
Selected hotels



## 全程入住网评四钻酒店

下榻品质，睡眠无忧 

HIGH LUXURY



## 桂林土著

## 推荐9大特色餐厅



## 2-8 人精致小团

### 旅行亮点 Travel Features

#### 山水画卷，亲身漫游

在桂海晴岚与象鼻山，您将置身于“甲天下”的桂林山水核心，零距离拥抱喀斯特地貌的经典画卷。

#### 梯田壮美，瑶寨风情

深入龙脊金坑大寨与黄洛瑶寨，您既能领略大地艺术的磅礴气势，又能邂逅“长发瑶”独特的民族文化。

#### 古韵今风，自由探索

从西街的热闹繁华到桂花公社的芬芳雅致，您将在古今交融的体验中，自由品味桂林的城市脉搏与生活气息。

#### 古东攀瀑，遇龙泛舟

挑战全国唯一的可攀爬瀑布——古东，再悠然漂游于遇龙河上，您将获得动静结合、全方位沉浸式的山水玩乐体验。

### 简易行程 Simple Travel

天数	行程	景点	餐	住宿
Day1	出发地-桂林	接机/站-桂林市区自由活动	×	桂林
Day2	桂林-龙胜	黄洛瑶寨-金坑大寨（索道自费）-返回桂林	早××	桂林
Day3	桂林-阳朔	古东-冠岩-遇龙河多人筏-西街自由活动	早××	阳朔
Day4	阳朔-桂林	象鼻山-赠送参观桂花公社-桂海晴岚	早××	桂林
Day5	桂林	自由活动+送机/站	早××	/

D1	接机/站-桂林市区自由活动	餐：早×中×晚×	住：桂林
桂林			

接站方式：接机人员将于机场/高铁车站（桂林站、桂林西站、桂林北站）出口等候您；抵达桂林后，

入住方式：抵达酒店后报“出行联系人名字”取房入住；

温馨提示：1、出发前：我们将于您出发前一天晚上短信发送或电话告知您接机人员电话，接机人员将在您出行前一天前联系您，请注意查收短信或接听电话！2、行程中：师傅会在 20:00 左右联系您第二天行程与出游时间，请注意查收短信或接听电话；

请保持手机畅通，如 19:30-21:30 此时间段无法联系，请预定提前告知！

如您抵达时间尚早，您可开启桂林 city walk，自由漫步游览桂林市内网红打卡点：

推荐地点	推荐美食	详细地址/位置	距离璟象酒店	预估打车费用(人民币)	推荐理由/特色菜品
施家园	仁利米粉	施家园路	约 1.5 公里	约 10 元	施家园必吃榜，卤水香浓，配料丰富。
	陈记老海南椰奶清补凉	施家园路	约 1.5 公里	约 10 元	小料丰富，椰奶味清爽不腻，是吃完辣味后的最佳解腻甜品。
正阳步行街	秋福米粉	正阳步行街社工巷	约 0.5 公里	步行可达	老字号米粉店，招牌卤水工艺，搭配锅烧和卤肉，性价比极高。
正阳步行街	苏记甜品	正阳步行街社工巷	约 0.5 公里	步行可达	本地人常去的甜品店，仙人豆腐、木薯糖水清甜解腻。
铁西居民区	龙胜扣肉糯米饭	铁西美食街内	约 3.5 公里	约 15-18 元	铁西特色小吃，分量足，配料丰富（豆蓉、腊肉、酸豆角等），口感扎实。
	铁西香辣蟹	铁西美食街内	约 3.5 公里	约 15-18 元	铁西另一大特色，虾个头大，香辣入味，可选微辣到特辣，适合喜欢重口味的朋友。

<b>D2</b>	<b>黄洛瑶寨-金坑大寨（索道自费）-返回桂林</b>	<b>餐：早√中×晚×</b>	<b>住：桂林</b>
<b>桂林-龙胜</b>			

清晨，我们将从桂林市区出发，向着那片层叠起伏的绿色海洋——【**龙脊梯田**】进发。

第一站：首先抵达的是被誉为“天下第一长发村”的【**黄洛瑶寨**】。这里是红瑶族的聚居地，您可以欣赏到极具民族特色的吊脚楼建筑。特别推荐观赏当地妇女的长发表演（费用自理），看她们梳洗那乌黑亮丽的长发，感受独特的民俗风情。随后，您可**自行选择**在寨子里享用一顿地道的农家午餐，品尝竹筒饭、竹筒鸡等地道山野美味，为下午的游览补充能量。

午后：金坑大寨 餐后，我们继续深入梯田腹地，前往规模最为宏大的【**金坑大寨**】。抵达山脚后，您可**选择乘坐索道（费用自理）**缓缓上升，凌空俯瞰那如千层天梯般盘绕在山间的壮丽景观；或沿石板路徒步上山，近距离触摸那一片片绿意盎然的稻浪。登上观景台，放眼望去，满眼皆是被稻穗灌满的千层田垄，云雾缭绕时，更似人间仙境。

返程：夜归桂林 在金坑大寨尽情游览，用镜头记录下这梦幻般的田园风光后，我们便踏上返程之路，带着满满的回忆返回桂林市区。

<b>D3</b>	<b>古东-冠岩-遇龙河多人筏-西街自由活动</b>	<b>餐：早×中×晚×</b>	<b>住：阳朔</b>
<b>桂林-阳朔</b>			

早餐后，乘车前往有着“桂林小香山”之称、同时也是 CCTV 外景拍摄地的——【**古东瀑布景区**】（AAAA 级景区，游览时间约 120 分钟）；景区融幽瀑、碧潭、红枫取胜、原始生态、地质奇观、清新空气为一体，您可自由呼吸清新空气，并在八瀑九潭中走珠戏瀑，嬉水狂欢，零距离亲密接触青山绿水。更可站在目前中国旅游景区高近百米长二百余米的旅游观光悬空吊桥上一睹国内独有的三千多亩三角枫林，每到秋冬或春夏时节展现在您眼前的都是不同的绝美画卷。【古东瀑布景区夏天如需攀爬瀑布必须换景区内安全装备，如：安全帽、草鞋、雨衣等费用 10 元/人起，请自行向景区购买。】

# 山水倾城

随后乘车前往冠岩景区，【冠岩景区】有电梯坠入瑶池，中有火车穿越峡谷，下有木舟轻泛暗河。海陆空立体多方位畅游其间，神妙之处莫不可言喻。车程约 120 分钟（温馨提示：行程中只含冠岩首道大门票，不含景区小交通，如需乘坐客人自理费用，参考价格：单程滑道或者观光车 40 元/人，双程 80 元/人。）

午餐后，前往游览【遇龙河多人竹筏】（AAAA 级景区，游览时间约 60 分钟），遇龙河有“小漓江”之称，是阳朔山水的精华。遇龙河两岸青山连绵，造型各异，百态千姿；一路翠竹夹道，绿树成行，芳草萋萋；而若遇晴日，则蓝天白云，碧水绿草，开朗而明快；若逢雨天，更是雾绕云遮，百媚千娇，将阳朔风光表现的淋漓尽致。

★★★自由活动：夜幕降临，精彩仍在继续。可以自行将前往阳朔最负盛名的【西街】，开启自由探索时光。这条拥有千年历史的古街，在夜色中流光溢彩，风情万种。两旁店铺林立，特色商品琳琅满目，空气中飘散着美食的诱人香气。你可以随意闲逛，淘几件心仪的手信，或是在街边小酌，感受中西文化交融的独特氛围。此时，不妨放慢脚步，沉浸在这份喧嚣与宁静并存的闲适之中，为充实而美好的一天画上圆满句号。

D4	象鼻山-赠送参观桂花公社-桂海晴岚	餐：早√中×晚×	住：桂林
阳朔-桂林			

早餐后，前往桂林城徽——【象鼻山景区】（AAAAA 级景区，游览时间 60 分钟）。这座酷似巨象饮水的奇山，是桂林山水的象征与灵魂。您将漫步江畔，从最佳角度欣赏“象鼻”与“象身”之间形成的水月洞，感受大自然的鬼斧神工。若时间充裕，不妨登临山间观景台，远眺漓江蜿蜒，将桂林城徽的全貌与周边青峰倒影尽收眼底，定格这如诗如画的瞬间。

我们将前往独具特色的【桂花公社】，开启一段芬芳的旅程。在这里，您将深入了解桂林市花——桂花的千年文化与传奇历史，探寻它如何从一缕清香演变为舌尖上的美味。最令人期待的是沉浸式体验桂林桂花米粉的制作全过程，从磨米成浆到品尝那碗地道的卤香，让您不仅“吃”到美味，更“懂”得美味。一场视觉与味觉的双重盛宴，等您来体验。

午餐后，我们将前往宛如人间仙境的【桂海晴岚】。一进入景区，清新的空气与如画的山水便扑面而来，让人顿感心旷神怡。这里，喀斯特山峰错落有致，静谧的湖泊如镜面般倒映着蓝天白云与翠绿山峦，大片的草坪柔软如茵。您可以自由漫步于湖畔栈道，或在草坪上驻足小憩，感受“人在画中游”的绝妙意境。景区内还融合了精致的度假设施与艺术氛围，您可以在山水画卷中来一场惬意的下午茶，或租一辆自行车穿梭于田园小径，享受那份远离喧嚣的宁静与自由，将桂林山水的柔美与浪漫尽收眼底。

D5	自由活动+送机/站	餐：早√中×晚×	住：/
桂林送机/站			

早餐后，您将迎来一段惬意的自由活动时光。此时，您可以根据自己的喜好，或再次漫步在桂林街头，感受这座城市的晨光与韵味；或寻找一份地道的桂林小吃，为味蕾做最后的告别；也可以在酒店稍作休息，整理行装与思绪，回味这几日的美好点滴。

请留意您的返程时间，我们的工作人员会根据您的车次或航班时间，适时为您提供送站或送机服务。我们将安全、准时地送您前往火车站或机场，挥手作别，期待与您再次相逢在如画的山水之间。

**重要提示：**以上行程仅供参考，旺季期间我社保有对行程或餐厅、住宿顺序前后调动的权利，实际游览顺序由地接社安排为准！

## 关于价格

※价格不含暑期 7-8 月，五一、十一及法定节假日外天天发班，（2 人起接）

### 行程价格

**1860 元/人**

**儿童价格：520 元/人**

（儿童不占床，不含早餐，仅含车费和保险，  
景点门票费用以实际发生为准。）

※单房差 410 元/人

## 接待标准



交通：桂林当地空调旅游车，保证每人一正座。



景点：所列景点第一大门团队票（不含缆车及景区小交通），如遇不可抗力因素无法游览及取消景点，按团队票退取



用餐：4 早，0 正餐；



酒店：全程入住指定酒店，单男单女安排补房差，如需大床提前告知，如对所安排酒店标准不满意加钱升级或退费自找



导游：2-8 人安排优秀司机兼向导服务。



保险：已购买旅行社责任险、旅游人身意外险。

小孩：根据相关法规要求，出游过程中正规旅游营运车辆需保证一人一正座，因此 0-2 岁以下也是要收取车位费用的。



淡季：车位 100 元/婴儿。旺季：车位根据实际车费为准。1.2-1.4 米儿童，含车位、保险，儿童按成人操作按成本收取，如身高超高需购买景点门票，请按景点要求现购。并请客人带上小孩的有效证件。



注意事项：出于安全考虑，本产品不接受孕妇预订，敬请谅解。

友情提示：旅途当中请认真倾听导游讲解，介绍桂林好山好水，名优特产，属于正常现象，无任何强制收费，如不接受，可另行报名，谢谢！尊重当地宗教民俗文化，尊重导游司机服务成果，做文明旅游人！

## 备选酒店名录

携程四钻参考酒店

桂林四钻备选酒店：桂林大酒店/星悦国际酒店/凡尔赛/康福特/桂林笙品国际酒店/桂林国际饭店/同级酒店

阳朔四钻备选酒店：阳朔新西街丽呈华庭大酒店/朗云花园酒店/阳朔美豪丽致酒店/五棵松/万丽花园/阳朔碧玉/或同级酒店

备注：如客人对上述参考酒店安排不满意，处理方案如下：按实收价格退给客人自行订房，可自补差价升级客人满意的更高标准酒店！如若遇以上酒店无房情况下，可安排同级酒店，如我社拿到比计划酒店档次更高且价格等同的情况下，可给客人免费升级！

## 特别说明

- 1、(行程所含门票指进入景区的首道门票，不包括该景区内电瓶车或景区内其他另行付费景点门票；行程中所有景点门票均为团队票，学生证、军官证、教师证、老年证等及其他特殊身份人士，均不再享受任何门票优惠，则无退还；如遇人力不可抗拒因素或政策性调整导致无法游览的景点，我社有权取消或更换为其它等价景点，赠送景点费用不退，并有权将景点及住宿顺序做相应调整，如产生退费情况，以旅行社团队折扣价为依据，均不以景点挂牌价为准；景区后括号内备注游玩时间为抵达景区开始到离开景区为止时间。
- 2、全程使用空调旅游车，每人一个正座位；如有特别要求车辆，请提前说明，重新核价。旅游车到景点、餐厅期间客人统一下车，不在单独开车门给客人上车休息和开空调。贵重物品不能存放在车上。
- 3、桂林为国家三线以下旅游城市，酒店各项标准偏低，主要以卫生舒适为主，提前做好心理准备；如遇旺季（每年3月1日至10月15日之间及特殊节假日）酒店资源紧张或政府临时征用等特殊情况，造成行程中备选酒店客满，我社有权调整为同等级标准以上酒店。酒店的退房时间为中午的12:00，返程为晚班机的旅游者可将行李寄存在酒店前台后自由活动或自补房差开钟点房休息。
- 4、行程中包含的餐食仅为酒店早餐，不用不退。
- 5、未成年人须有成人陪伴出游，残疾人、老年人、行动不便者建议有家人朋友照顾同行，体弱多病及孕妇不建议参团，否则由此造成的不便或问题，我社不承担责任。
- 6、部分景区及酒店为方便旅游者有自设的商场及购物场所，并非我社安排的旅游购物店，此类投诉我社无法受理，敬请谅解；如在自由活动期间有购物需求，请自行前往当地购物时请慎重考虑，把握好质量与价格，务必索要发票，当地特产有罗汉果、桂圆肉、桂花香水、桂林三宝（辣椒酱、豆腐乳、三花酒）、白果、桂花糕.....请到正规大型超市购买，切忌到路边小店购买假冒伪劣产品。
- 7、客人必须填写“游客意见书”，如果客人在意见单上填写“不满意”一栏后，可视为投诉范畴，并在意见单上填写投诉理由；恕不受理客人因虚填或不填意见书而产生的后续争议。请各组团社在收客的时候告诉各位游客必须认真仔细填写，由此而造成的一切损失由客人自负。投诉问题在旅游目的地就地解决（绝不把问题带回组团社），请组团社告知游客/领队/全陪，返程后我社不受理投诉！
- 8、赠送项目：如因原因时间、天气、不可抗力等特殊原因无法游览，则取消，无费用可退，具体解释权归我社所有，感谢理解。
- 9、特殊船票提示：
  - (1) 漓江船票实名制：成人和小孩船票出票后取消都会产生损失，游江前一天下午17:00前退票票损10%，17:30后售票窗口下班不办理退票，开船前10分钟退则损失50%，距离开船时间不足10分钟不再办理退票，实名制操作和机票一样出票后不能替换名

# 山水倾城

字，登船时票上信息与身份证不符则拒绝登船，并追究出票单位责任。

(2) 竹筏游览：孕妇、残疾人严禁乘坐竹筏。儿童须购买成人票与成人同乘，未游览项目费用将按实际成本退还。

10、出于安全考虑，18岁以下未成年人需要至少一名家长或成年旅客全程陪同。出于安全考虑，本产品不接受孕妇预订，敬请谅解。出于安全考虑，本产品不接受75岁以上老人预定，65岁以上预定请出示三甲以上医院提供的健康证明；请如实告知身体健康状况，有心脏病、癫痫症、高血压、糖尿病以及严重哮喘病症或其他影响游览的请提前告知，报价是按照2成人入住1间房计算的价格，本产品不接受拼房，如您的订单产生单房，请在预订时选择单房差，携程将向您收取相应的费用。由于12岁以下儿童费用为不占床、不含早餐之报价，若儿童需占床含早，请在后续附加产品页面中选择房间数或单人房差选项。

